

# お品書き



和の空間で  
みんなの美味しいが  
きっと見つかる



# 御膳

和食にこだわる庄屋が選りすぐりの食材でお届けする特選メニューです。



やわらかな牛肉を焼き豆腐や野菜とじっくり煮込みました。  
**すき焼き御膳**  
 1,680(税込1,848)  
 すき焼き単品 880(税込968)

御膳	910kcal 塩分 8.0g
単品	480kcal 塩分 3.7g



お刺身、天ぷら、茶わんむし、和食の代表のお料理をセットにした御膳です。  
**お刺身と天ぷらの御膳 1,480(税込1,628)**  
 お刺身三品盛り 980(税込1,078)

御膳	759kcal 塩分 6.7g	単品	96kcal 塩分 1.8g
----	--------------------	----	-------------------



作りたての衣で揚げたての天ぷら。庄屋の天ぷらは作りたての衣で揚げたてをご提供しています。

ステーキ、天ぷら、お刺身を一度に楽しめるお得なスペシャル御膳です。  
**お楽しみ御膳 1,680(税込1,848)**  
 ちょっとステーキ 530(税込583)

914kcal	塩分 8.5g
---------	---------

295kcal	塩分 2.6g
---------	---------

お漬物、おみそ汁の具は変わる場合がございます。

お肉は柔らかくするために牛脂を加える加工をしています。

## 和みの原点へ。

庄屋の歴史は  
 一九七(昭和四六年)、  
 長崎の小さな町に生まれた  
 一軒の食堂から始まります。  
 昭和時代の小さな創業から  
 受け継ぐ、和食の「こう」と「技」は、  
 おもてなしやお料理に  
 今も活かされています。



庄屋本店(長崎県江迎町)

鍋は熱くなっておりまして、ご注意ください。

## おじや

日本人の知恵が生んだ健康食  
 日本の昔ながらの伝統食、  
 おじやは、栄養のバランスが  
 とれた健康食。  
 庄屋は創業以来、この究極の  
 ヘルシーメニューに  
 こだわり続けています。



焼きもち入り

青唐辛子みそとすりごまの薬味です。

特製だしに6種類の野菜を入れて煮込みました。  
**庄屋おじや定食 1,080(税込1,188)**

◎アジフライ◎茶わんむし◎お漬物◎薬味付

**庄屋おじや単品 830(税込913)**

◎お漬物◎薬味付

卵抜きをご希望の方は係にお申し付けください。

定食	814kcal 塩分 6.3g	単品	434kcal 塩分 4.1g
----	--------------------	----	--------------------



鍋は熱くなっておりまして、ご注意ください。

青唐辛子みそとすりごまの薬味です。

かにのほくし身をトッピングした、ちょっとぜいたくなおじやです。  
**かにたっぷりおじや定食 1,380(税込1,518)**

◎アジフライ◎茶わんむし◎お漬物◎薬味付

**かにたっぷりおじや単品 1,130(税込1,243)**

◎お漬物◎薬味付

定食	801kcal 塩分 6.7g	単品	421kcal 塩分 4.5g
----	--------------------	----	--------------------

## Drink Bar 飲み放題 ドリンクバー

お料理(デザート含む)ご注文の方 **220(税込242)**

ドリンクバーのみご利用 **420(税込462)**

おこさまドリンクバー **120(税込132)**

※対象/4才から小学校6年生まで。 ※3才以下のお子さまは無料です。



●お一人様ごとにご注文いただけますようお願いいたします。  
 ●カップとグラスはドリンクバーにご用意いたしております。

## 選べるミニデザート

各 **100(税込110)**

お手軽価格で楽しめる  
 ミニサイズの本格スイーツ。  
 右記よりお選びください。



(カタラーナ)111kcal 塩分 0.0g | (カッサータ)75kcal 塩分 0.0g | (おはぎ)116kcal 塩分 0.1g



小さな丼の中に  
おいしさいっぱい。  
ミニ丼のボリュームは  
普通サイズの丼の約半分。  
だから、いろんな組み合わせが  
自由にお楽しみいただけます。

# ミニ丼

いろいろ  
いろいろ

**ミニステーキ丼セット**  
1,280(税込1,408)  
ミニステーキ丼単品  
880(税込968)

セット 707kcal 塩分 6.0g  
単品 490kcal 塩分 1.5g

お肉は柔らかく  
するために  
牛脂を加える加工を  
しています。



**ミニづけ丼セット**  
1,180(税込1,298)  
ミニづけ丼単品  
780(税込858)

セット 517kcal 塩分 6.1g  
単品 300kcal 塩分 1.6g

わさび  
醤油に  
からめて  
います。

わさび抜きをご希望の方は係にお申し付けください。

**ミニ天丼セット**  
980(税込1,078)  
ミニ天丼単品  
580(税込638)

セット 707kcal 塩分 5.5g  
単品 491kcal 塩分 1.0g

選べる  
ミニデザート  
各100(税込110)

お手軽価格で楽しめるミニサイズの  
本格スイーツ。下記よりお選びください。



**選べます**

おいしさいろいろ、  
お好きな丼でどうぞ。

変更OK。  
ミニ丼は、  
お肉は柔らかく  
するために  
牛脂を加える加工を  
しています。

**ミニいくら丼セット**  
1,380(税込1,518)  
ミニいくら丼単品  
980(税込1,078)

セット 555kcal 塩分 5.8g  
単品 338kcal 塩分 1.3g



**ミニうなぎ丼セット**  
1,280(税込1,408)  
ミニうなぎ丼単品  
880(税込968)

セット 604kcal 塩分 5.7g  
単品 387kcal 塩分 1.2g

## セットメニュー

選べるミニ丼にミニうどんと茶わんむし、  
お漬物がついた満足セットです。

## アジフライ御膳

- ◎おつまみアジフライ
- ◎ミニうどん ◎茶わんむし
- ◎お漬物



単品より  
198円  
お得

## お刺身御膳

- ◎ちょっと刺身
- ◎ミニうどん ◎茶わんむし
- ◎お漬物



単品より  
198円  
お得

## 天ぷら御膳

- ◎ちょっと天ぷら
- ◎ミニうどん ◎茶わんむし
- ◎お漬物



単品より  
253円  
お得

## ステーキ御膳

- ◎ちょっとステーキ
- ◎ミニうどん ◎茶わんむし
- ◎お漬物



単品より  
253円  
お得

ミニ天丼とアジフライの御膳  
1,230(税込1,353) 1046kcal 塩分 6.6g

ミニづけ丼とアジフライの御膳  
1,430(税込1,573) 856kcal 塩分 7.2g

ミニステーキ丼とアジフライの御膳  
1,530(税込1,683) 1046kcal 塩分 7.1g

ミニうなぎ丼とアジフライの御膳  
1,530(税込1,683) 943kcal 塩分 6.8g

ミニいくら丼とアジフライの御膳  
1,630(税込1,793) 894kcal 塩分 6.9g

ミニ天丼とお刺身の御膳  
1,230(税込1,353) 766kcal 塩分 6.5g

ミニづけ丼とお刺身の御膳  
1,430(税込1,573) 575kcal 塩分 7.1g

ミニステーキ丼とお刺身の御膳  
1,530(税込1,683) 765kcal 塩分 7.0g

ミニうなぎ丼とお刺身の御膳  
1,530(税込1,683) 662kcal 塩分 6.7g

ミニいくら丼とお刺身の御膳  
1,630(税込1,793) 613kcal 塩分 6.7g

ミニ天丼と天ぷらの御膳  
1,230(税込1,353) 1000kcal 塩分 7.1g

ミニづけ丼と天ぷらの御膳  
1,430(税込1,573) 809kcal 塩分 7.7g

ミニステーキ丼と天ぷらの御膳  
1,530(税込1,683) 999kcal 塩分 7.6g

ミニうなぎ丼と天ぷらの御膳  
1,530(税込1,683) 896kcal 塩分 7.3g

ミニいくら丼と天ぷらの御膳  
1,630(税込1,793) 847kcal 塩分 7.4g

ミニ天丼とステーキの御膳  
1,280(税込1,408) 1002kcal 塩分 8.1g

ミニづけ丼とステーキの御膳  
1,480(税込1,628) 812kcal 塩分 8.7g

ミニステーキ丼とステーキの御膳  
1,580(税込1,738) 1002kcal 塩分 8.6g

ミニうなぎ丼とステーキの御膳  
1,580(税込1,738) 899kcal 塩分 8.3g

ミニいくら丼とステーキの御膳  
1,680(税込1,848) 850kcal 塩分 8.3g

お得な  
ミニ丼御膳  
ミニ丼セットにお好きな  
サイドメニューを  
プラスワン

お漬物の具は変わる場合がございます。うどんは、そばと同じ釜でゆでています。

ミニ丼の大盛りはできません。



# 牛タン

庄屋の牛タンは食べごたえのある厚切りであふれる旨味と食感をお楽しみ頂けます。



**厚切り**

ジューシーな厚切り牛タンを青唐辛子みそと定番のレモン汁でどうぞ。

牛タン定食 1,680(税込1,848)  
牛タン単品 1,480(税込1,628)

定食	981kcal	単品	652kcal
	塩分5.0g		塩分2.9g

## 健康と美容にうれしい牛タン

牛タンには体づくりに欠かせないタンパク質や鉄分、ビタミンなどの栄養が豊富に含まれています。疲労回復やストレス緩和、美肌効果などが期待でき、庄屋が自信をもってお勧めするメニューです。

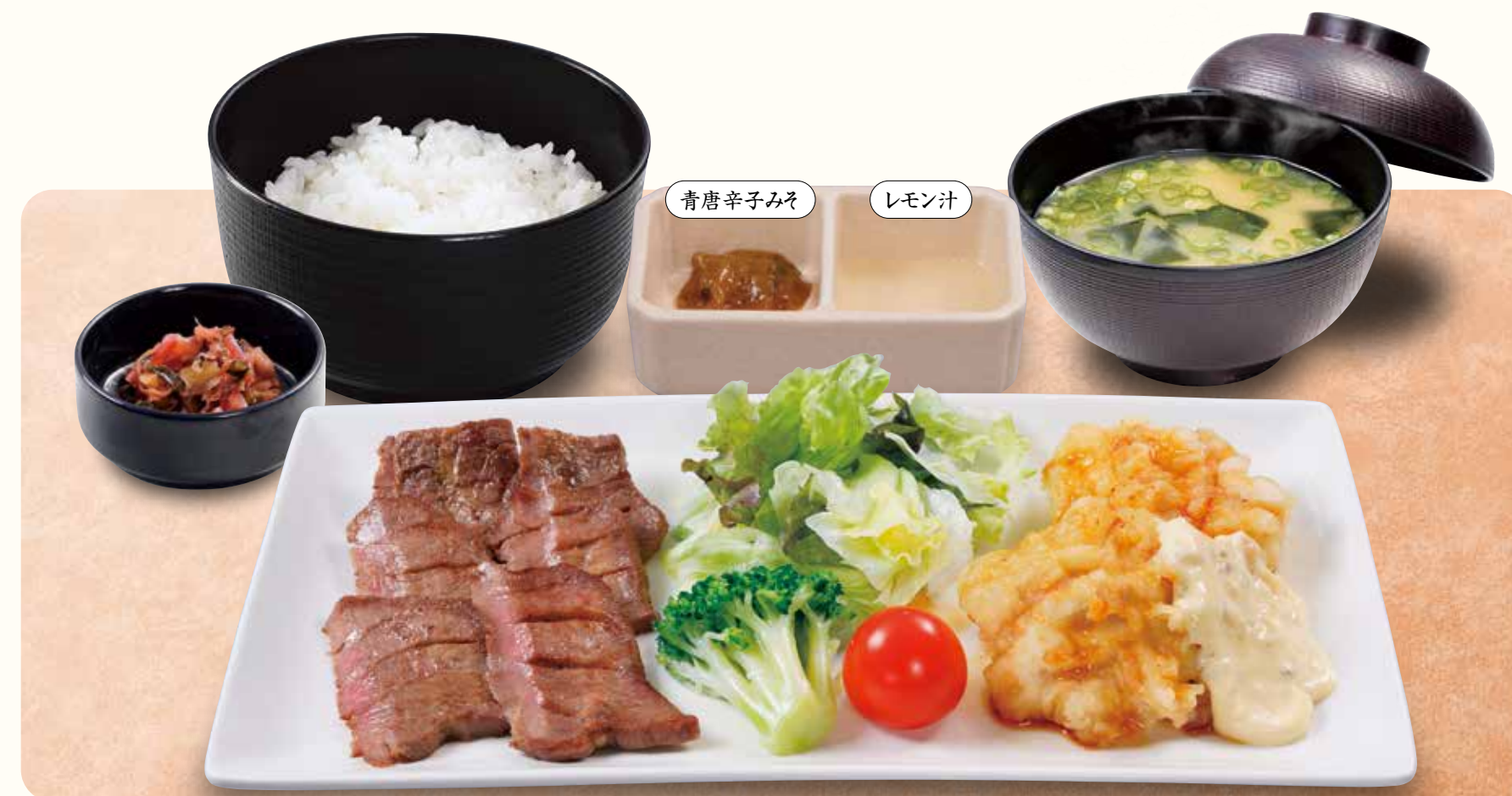


**厚切り**

身がふんわりのアジフライも一緒に楽しめる、ボリューム満点の定食。

牛タンとアジフライ定食 1,580(税込1,738)  
牛タンとアジフライ単品 1,380(税込1,518)

定食	957kcal	単品	628kcal
	塩分4.7g		塩分2.5g



**厚切り**

サクサク衣のチキン南蛮と牛タンがセットになった、ごはんがすすむメニュー。

牛タンとチキン南蛮定食 1,580(税込1,738)  
牛タンとチキン南蛮単品 1,380(税込1,518)

定食	1092kcal	単品	763kcal
	塩分5.6g		塩分3.4g



おろしポン酢  
しょうゆでどうぞ。  
**和風ステーキ**

**厚切り**

ジューシーな厚切り牛タンと人気の和風ステーキのコンビ。青唐辛子みそがピリッとアクセント。

牛タンと和風ステーキ定食 1,580(税込1,738)  
牛タンと和風ステーキ単品 1,380(税込1,518)  
和風ステーキのお肉は柔らかくするために牛脂を加える加工をしています。

定食	907kcal	単品	578kcal
	塩分5.5g		塩分3.3g

おすすめ



## 牛タンと一緒どうぞ

ビタミン豊富でお腹にやさしい。  
とろろ 180(税込198)  
20kcal 塩分 0.0g

## 選べるミニデザート

各 100(税込110)  
お手軽価格で楽しめる  
ミニサイズの本格スイーツ。



(カタラーナ)111kcal 塩分 0.0g | (カッサータ)75kcal 塩分 0.0g | (おはぎ)116kcal 塩分 0.1g



おいしすぎるはい。ハラヘタイに富んだ庄屋のセットメニューです。

# 定食



ご当地  
グルメ



長崎近海で獲れたアジを、アジフライの聖地、松浦港で加工したこだわりのアジフライ。

**松浦アジフライ定食**  
1,080(税込1,188)

松浦アジフライ単品  
830(税込913)

定食	995kcal 塩分 4.7g
単品	647kcal 塩分 2.1g

ヘルシーな若鶏を健康黒酢で仕上げました。

## 若鶏の黒酢炒め定食

950(税込1,045)

若鶏の黒酢炒め単品  
550(税込605)

定食	772kcal 塩分 4.9g
単品	425kcal 塩分 2.4g



えび三尾とイカに野菜の天ぷらを盛りつけました。サクサクの食感をお楽しみください。

## 天ぷら定食

1,280(税込1,408)

天ぷら盛り合わせ  
880(税込968)

※天ぷらの野菜は、季節によって変わる場合がございます。

定食	979kcal 塩分 5.1g
単品	608kcal 塩分 1.8g



小鉢とお漬物、おみそ汁の具は変わる場合がございます。

# ステーキ

厳選ビーフのおいしさを和の味わいでお楽しみください。



やわらかステーキをさっぱりおろしだれでどうぞ。

**庄屋ステーキ定食** 1,480(税込1,628)

庄屋ステーキ単品 1,180(税込1,298)

お肉は柔らかくするために牛脂を加える加工をしています。

定食	878kcal 塩分 7.3g
単品	549kcal 塩分 5.1g

肉増量  
1.5倍

+300円(税込330)でステーキ1.5倍増量できます。

+203kcal 塩分 +0.3g

ごはん(中)は小ごはんにかえられます。※33円(税込)引き



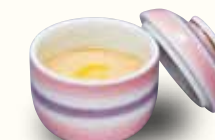
大盛りごはんには無料でおかわりかえられます。



清酒(1合)  
480(税込528)



麒麟 一番搾り生ビール(中) 630(税込693)  
(グラス) 430(税込473)



茶わんむし 230(税込253)

41kcal 塩分 1.2g

●20歳未満の方の飲酒は法律により禁じられています。 ●お車の運転をされる方の飲酒はお断りします。



甘酢ソースのかかったチキンを、タルタルソースでどうぞ。

**チキン南蛮定食** 950(税込1,045)

チキン南蛮単品 700(税込770)

定食	1290kcal 塩分 6.9g	単品	861kcal 塩分 3.2g
----	---------------------	----	--------------------



ジューシーな熟成三元豚のロースかつです。

**三元豚ロースかつ定食** 1,280(税込1,408)

ロースかつ単品 980(税込1,078)

定食	1201kcal 塩分 6.9g	単品	830kcal 塩分 3.5g
----	---------------------	----	--------------------

小鉢とお漬物、おみそ汁の具は変わる場合がございます。 うどんは、そばと同じ釜でゆでています。



# どんぶり

やわらかいカツを、卵とダシでふっくらと仕上げました。  
**かつ丼定食** (おみそ汁・お漬物付)  
**980**(税込1,078)  
 かつ丼単品(お漬物付)  
**880**(税込968)

定食	970kcal
食	塩分 5.2g
単品	947kcal
品	塩分 3.6g

かつ丼セット(ミニうどん・お漬物付)  
**1,080**(税込1,188)  
 1118kcal 塩分 6.3g



えび三尾に香ばしいタレをかけた、庄屋の自信作です。  
**天丼定食** (おみそ汁・お漬物付)  
**1,080**(税込1,188)  
 天丼単品(お漬物付)  
**980**(税込1,078)

定食	1064kcal
食	塩分 4.1g
単品	1041kcal
品	塩分 2.5g

天丼セット(ミニうどん・お漬物付)  
**1,180**(税込1,298)  
 1212kcal 塩分 5.2g



あつあつのごはんにステーキをのせて、特製タレをかけました。  
**ステーキ丼定食** (おみそ汁・お漬物付)  
**1,280**(税込1,408)  
 ステーキ丼単品(お漬物付)  
**1,180**(税込1,298)

定食	951kcal
食	塩分 5.2g
単品	928kcal
品	塩分 3.6g

ステーキ丼セット(ミニうどん・お漬物付)  
**1,380**(税込1,518)  
 1100kcal 塩分 6.4g



お肉は柔らかくするために牛脂を加える加工をしています。

**肉増量 1.5倍** +300円(税込330)でステーキ1.5倍増量できます。 +215kcal 塩分 +0.9g

お漬物、おみそ汁の具は変わる場合がございます。うどんは、そばと同じ釜でゆでています。

## Drink Bar 飲み放題 ドリンクバー

お料理(デザート含む)ご注文の方 **220**(税込242)

ドリンクバーのみのご利用 **420**(税込462)

おこさまドリンクバー **120**(税込132)

※対象/4才から小学校6年生まで。 ※3才以下のおこさまは無料です。



●お一人様ごとにご注文いただけますようお願いいたします。  
 ●カップとグラスはドリンクバーにご用意いたしております。

## 選べるミニデザート

各 **100**(税込110)

お手軽価格で楽しめるミニサイズの本格スイーツ。右記よりお選びください。

(カタラーナ)111kcal 塩分 0.0g | (カッサータ)75kcal 塩分 0.0g | (おはぎ)116kcal 塩分 0.1g



# コンビ

ふたつの人気メニューが楽しめる食べごたえ十分の満足メニューです。

サクサクのヒレカツと長崎県産アジフライの人気コンビ。

## ヒレカツとアジフライ定食

**980**(税込1,078)

ヒレカツとアジフライ単品  
**680**(税込748)

定食	933kcal
食	塩分 4.5g
単品	604kcal
品	塩分 2.3g



## から揚げみぞれ酢と白身魚フライ定食

**980**(税込1,078)

から揚げみぞれ酢と白身魚フライ単品  
**680**(税込748)

定食	1028kcal
食	塩分 7.1g
単品	699kcal
品	塩分 4.9g



お漬物、おみそ汁の具は変わる場合がございます。

# サラダ

サイドディッシュにフレッシュベジタブル。

わかめとレタスのサラダ。ちょっとサラダ  
**280**(税込308)

104kcal 塩分 0.8g(ドレッシング込)



トマト、かぼちゃ、ゴーヤのチップスが食感にも彩りを添えます。たっぷりボリュームでシェアしてもお楽しみいただけます。

野菜チップサラダ **680**(税込748)

328kcal 塩分 1.2g(ドレッシング込)





自慢のダシが活きる庄屋の麺類をお楽しみください。

# うどん・そば

やわらかな牛肉を野菜とご一緒に。  
**すき焼きうどん定食**  
 (小ごはん・お漬物付)  
**1,180(税込1,298)**  
 すき焼きうどん単品  
**1,080(税込1,188)**

定: 1063kcal 単: 824kcal  
 食: 塩分 8.1g 品: 塩分 7.5g

！鍋は熱くなっておりますので  
 ご注意ください。

うどんは、そばと同じ釜でゆでています。



こくとうま味に自信。  
 独自の和風だし。  
 庄屋のつゆだしは創業以来  
 ずっと同じ。伝統的和風だしを  
 さらにアレンジして、庄屋独自の  
 コクをおいしさに仕上げています。

庄屋そば・庄屋うどんとちよつと天ぶらのセットです。  
**天ぷらそば・天ぷらうどん**  
 各**930(税込1,023)**  
 (そば)619kcal 塩分 5.1g | (うどん)654kcal 塩分 6.6g

ざるそば・ざるうどんとちよつと天ぶらのセットです。  
**天ざるそば・天ざるうどん**  
 各**980(税込1,078)**  
 (そば)595kcal 塩分 3.2g | (うどん)630kcal 塩分 4.7g

うどんは、そばと同じ釜でゆでています。



庄屋うどん・庄屋そばとごぼ天のセットです。  
**ごぼ天うどん・ごぼ天そば**  
 各**830(税込913)**  
 (うどん)606kcal 塩分 6.4g | (そば)648kcal 塩分 5.0g

ざるうどん・ざるそばとごぼ天のセットです。  
**ごぼ天ざるうどん・ごぼ天ざるそば**  
 各**880(税込968)**  
 (うどん)659kcal 塩分 4.6g | (そば)624kcal 塩分 3.2g

うどんは、そばと同じ釜でゆでています。

## お料理に プラスワン

茶わんむし  
**230(税込253)**  
 41kcal 塩分 1.2g

ちよつとサラダ  
**280(税込308)**  
 104kcal 塩分 0.8g(ドレッシング込)

揚げだし豆腐  
**380(税込418)**  
 245kcal 塩分 1.3g

キリン  
 一番搾り生ビール  
 (中) **630(税込693)**  
 (グラス) **430(税込473)**



海鮮の旨味たっぷりのスープがうどんにピッタリ。  
**ちゃんぽんうどん 980(税込1,078)**  
 581kcal 塩分 7.5g

●白ごはん  
 (中) **180(税込198)**  
 302kcal 塩分 0.0g  
 (小) **150(税込165)**  
 235kcal 塩分 0.0g

●おみそ汁  
**150(税込165)**  
 23kcal 塩分 1.6g  
 ●お漬物  
**100(税込110)**  
 4kcal 塩分 0.6g

**うどん・そばをもっとお得に**  
 +100円(税込110)でミニうどん・ミニそば麺を1玉、  
 +150円(税込165)で2玉追加できます。  
 ※ミニ(ざる)うどん・ミニ(ざる)そばは除く  
 ※すき焼きうどん、ちゃんぽんうどんには追加できません

庄屋うどん・  
 庄屋そば  
 各**580(税込638)**  
 (うどん)361kcal 塩分 5.0g  
 (そば)326kcal 塩分 3.5g

ざるそば・ざるうどん 各**630(税込693)**  
 (そば)302kcal 塩分 1.7g (うどん)337kcal 塩分 3.1g

ミニうどん・ミニそば  
 各**380(税込418)**  
 (うどん)171kcal 塩分 2.7g  
 (そば)154kcal 塩分 2.0g

ミニざるそば・ミニざるうどん  
 各**380(税込418)**  
 (そば)161kcal 塩分 1.6g  
 (うどん)178kcal 塩分 2.4g

うどんは、そばと同じ釜でゆでています。

## お子さま

小学生までの  
 おこさまが  
 対象です。

チョコペンで  
 じゅうにおえかき  
 できるよ!

低アレルギーおこさまカレー  
 (おもちゃ付) **380(税込418)** 291kcal 塩分 1.0g

特定原材料7品目 不使用  
 卵 乳 小麦 そば 落花生 えび かに

※卵、乳、小麦、そば、落花生、えび、かにの7種類の原材料は使用しておりません。  
 ※添加物としての調味料、着色料は使用しておりません。  
 ※店内では7大アレルギーを含むその他の商品の調理、盛付けを行っています。  
 ※キッチン内の通常の調理機器・器具を使って調理しております。  
 ※アレルギー症状の重篤な方・敏感な方はご注意ください。  
 ※アレルギー症状が発生しないことをお約束するメニューではありません。

おこさまお絵かきパンケーキ  
 (おもちゃ付) **680(税込748)**  
 621kcal 塩分 1.4g

おこさまチキンライス  
 (おもちゃ付) **680(税込748)**  
 570kcal 塩分 2.3g

おこさまうどん・そば  
 (おもちゃ付) 各**350(税込385)**  
 (うどん)255kcal 塩分 2.8g  
 (そば)238kcal 塩分 2.1g

おこさまハンバーガー  
 (おもちゃ付) **680(税込748)**  
 546kcal 塩分 1.4g

おこさまバニラアイス  
**120(税込132)**  
 110kcal 塩分 0.1g

おこさまドリンクバー **120(税込132)**  
 ※対象/4才から小学校6年生まで。 ※3才以下のおこさまは無料です。

うどんは、そばと同じ釜でゆでています。



# 甘味

こだわりの和と洋の  
味わいをお楽しみください。



中に  
抹茶  
アイス

宇治抹茶、黒蜜、小豆で大胆に和のアレンジ。  
ホイップの下には宇治抹茶アイス。  
**抹茶パンケーキ 580**(税込638)  
抹茶アイス 280(税込308)  
485kcal 塩分 0.7g



中に  
マロン  
アイス

マロンアイスにマロンホイップ、  
栗の甘露煮もトッピングした  
マロンづくしのスイーツ。  
**マロンパンケーキ  
680**(税込748)  
マロンアイス 280(税込308)  
496kcal 塩分 0.6g



**ふわふわ**  
しっとり食感のふわふわスイーツ。軽食にもおすすめです。  
バニラアイスとメープルシロップをかけてどうぞ。  
**フレンチトースト 680**(税込748)  
437kcal 塩分 0.8g

## Drink Bar 飲み放題 ドリンクバー

お料理(デザート含む)ご注文の方 **220**(税込242)

ドリンクバーのみのご利用 **420**(税込462)

おこさまドリンクバー **120**(税込132)

※対象/4才から小学校6年生まで。  
※3才以下のお子さまは無料です。

●お一人様ごとにご注文いただけますようお願いいたします。  
●カップとグラスはドリンクバーにご用意いたしております。



## 北海道・十勝 花畑牧場

北海道の“花畑牧場”から  
人気のこだわりスイーツをお届けします。



カスタードプリンの上に  
カラメルを乗せた  
スペイン発祥の  
フロースンスイーツ。

北海道・十勝  
花畑牧場

**カタラーナ 480**(税込528)  
284kcal 塩分0.1g



ミニ  
カッサータ

北海道・十勝  
花畑牧場

**ミニ生キャラメルパフェ  
480**(税込528)  
261kcal 塩分0.2g



生キャラメル  
ソース

カッサータ

花畑牧場のカッサータに、  
たっぷり生キャラメルも  
味わえる嬉しいパフェ。

北海道・十勝  
花畑牧場

**生キャラメルとカッサータの  
パフェ 680**(税込748)  
445kcal 塩分0.3g



**コーヒーゼリーパフェ  
530**(税込583)  
415kcal 塩分 0.2g



ブルーベリー

225kcal 塩分 0.1g



マンゴー

241kcal 塩分 0.1g



ストロベリー

221kcal 塩分 0.1g

**クリームソーダ  
各380**(税込418)



**ミニコーヒーゼリー  
パフェ 430**(税込473)  
229kcal 塩分0.1g



**ミニマロンパフェ  
480**(税込528)  
218kcal 塩分0.1g



**バニラアイス  
280**(税込308)  
166kcal 塩分 0.1g



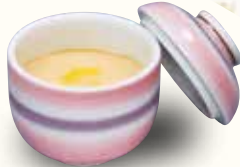
**抹茶アイス  
280**(税込308)  
126kcal 塩分 0.0g



**マロンアイス  
280**(税込308)  
181kcal 塩分 0.0g



# おつまみ



茶わんむし  
230(税込253)

41kcal 塩分 1.2g



揚げだし豆腐  
380(税込418)

245kcal 塩分 1.3g



から揚げ  
1個 70(税込77)

98kcal 塩分 0.6g



甘辛から揚げ  
1個 80(税込88)

109kcal 塩分 0.9g

から揚げは2個から  
ご注文いただけます。



フライドポテト  
380(税込418)

424kcal 塩分 2.1g



おつまみアジフライ  
430(税込473)

339kcal 塩分 1.1g



ちょっと天ぷら  
480(税込528)

293kcal 塩分 1.6g



ごぼうの天ぷら  
380(税込418)

272kcal 塩分 1.4g



おつまみエビフライ  
480(税込528)

343kcal 塩分 1.3g



ちょっとステーキ  
530(税込583)

295kcal 塩分 2.6g

ステーキのお肉は柔らかくするために  
牛脂を加える加工をしています。



ちょっと刺身  
430(税込473)

59kcal 塩分 1.0g



お刺身三品盛り  
980(税込1,078)

96kcal 塩分 1.8g



天ぷら盛り合わせ  
880(税込968)

608kcal 塩分 1.8g

# お酒



キリン  
一番搾り生ビール  
(中)630(税込693)  
(グラス)430(税込473)



清酒(1合)  
480(税込528)



焼酎(芋・麦)  
(グラス)各380(税込418)



ハイボール  
430(税込473)

ノンアルコールドリンク



運転OK! アルコール度0.00%  
「キリン グリーンズフリー」  
(334ml)380(税込418)

●20歳未満の方の飲酒は法律により禁じられています。 ●お車の運転をされる方の飲酒はお断りします。



こくとうま味に自信の  
独自の和風だし。

庄屋のつゆだしは創業以  
来ずっと同じ。伝統的の和  
風だしをさらにアレンジし  
て、庄屋独自のコクとおい  
しさに仕上げています。



国産米 100% の  
ごはんがおいしい。

庄屋の自慢のひとつはご  
はん。厳選された国産米  
を使用し、できるだけ、炊  
きたてをご提供していま  
す。



作りたての衣で  
揚げたての天ぷら。

庄屋の天ぷらは作りたて  
の衣で、揚げたてをご提  
供しています。



衛生管理の徹底。

お客様に安心してお食事  
をお召し上がりいただけ  
るよう、徹底した品質基  
準のもと、衛生管理の向  
上に努めています。また、  
専門の担当者が巡回し、  
実効性の確認、改善指導  
を行っています。

食へのこだわり。  
お料理は、店内での手づくり  
にこだわっています。  
料理にかけるひと手間が、  
おいしさに反映されること  
を料理人たちは経験から知  
っています。  
だからわたしたちは「  
プラスチックのひと手間を  
おしまわずに...」を  
日々心がけています。

●食品アレルギー物質一覧をご用意しています。係にお尋ねください。当社ホームページ(下記参照)でもご覧いただけますのでご参照ください。

夜10時以降には深夜料金(10%)を加算させていただきます。

[www.sho-ya.co.jp](http://www.sho-ya.co.jp)



ひとやすみ

庄屋

Since1971

SC2312.